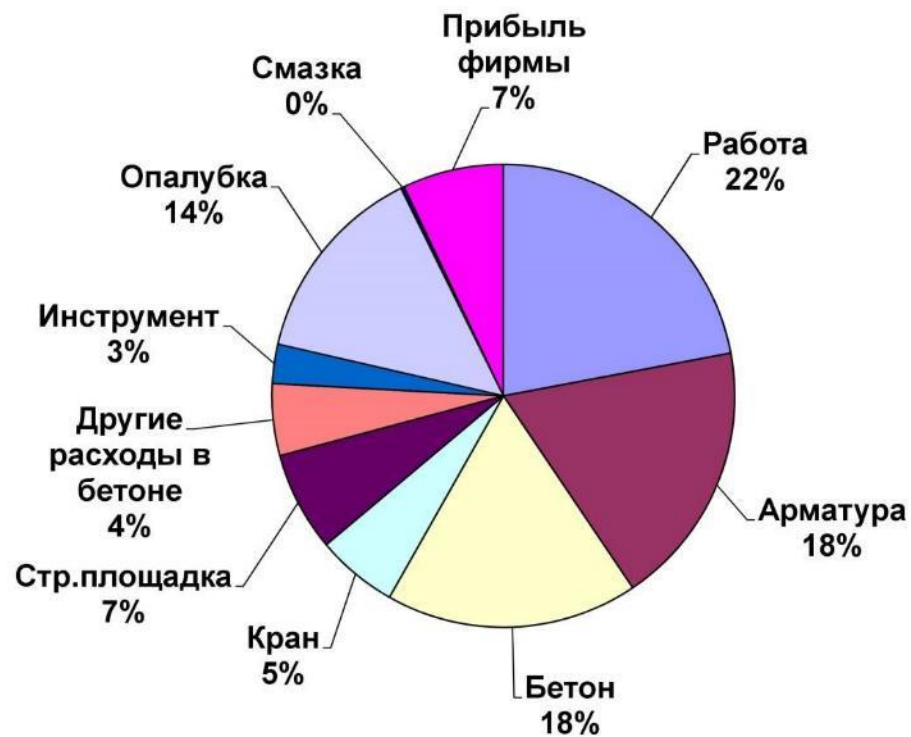


Акценты монолитного строительства

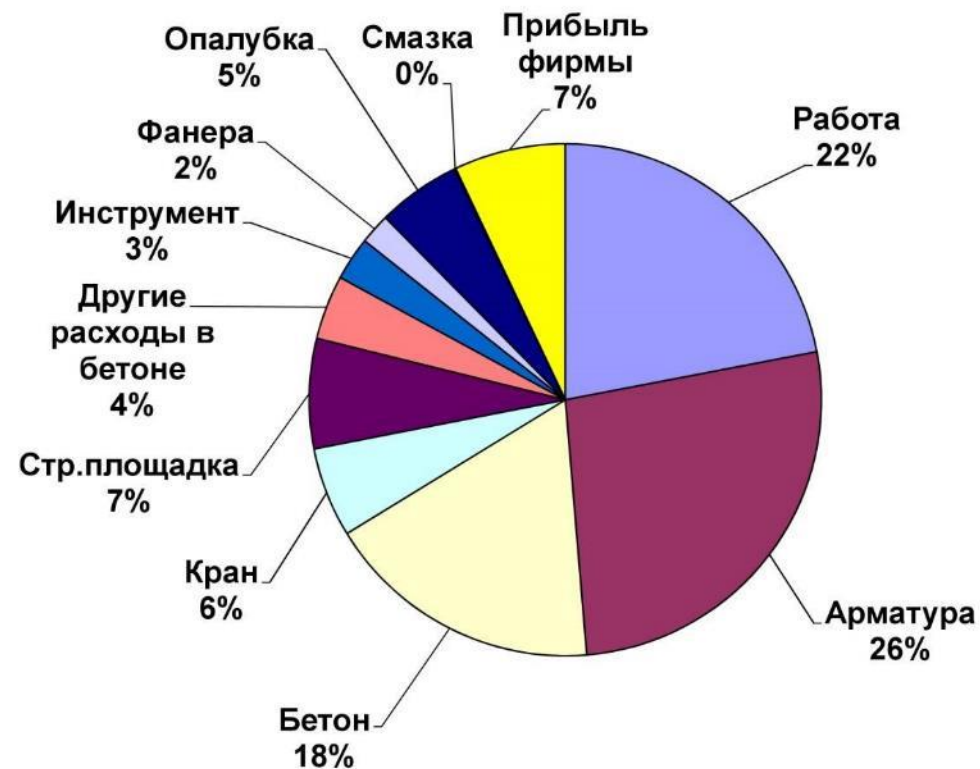


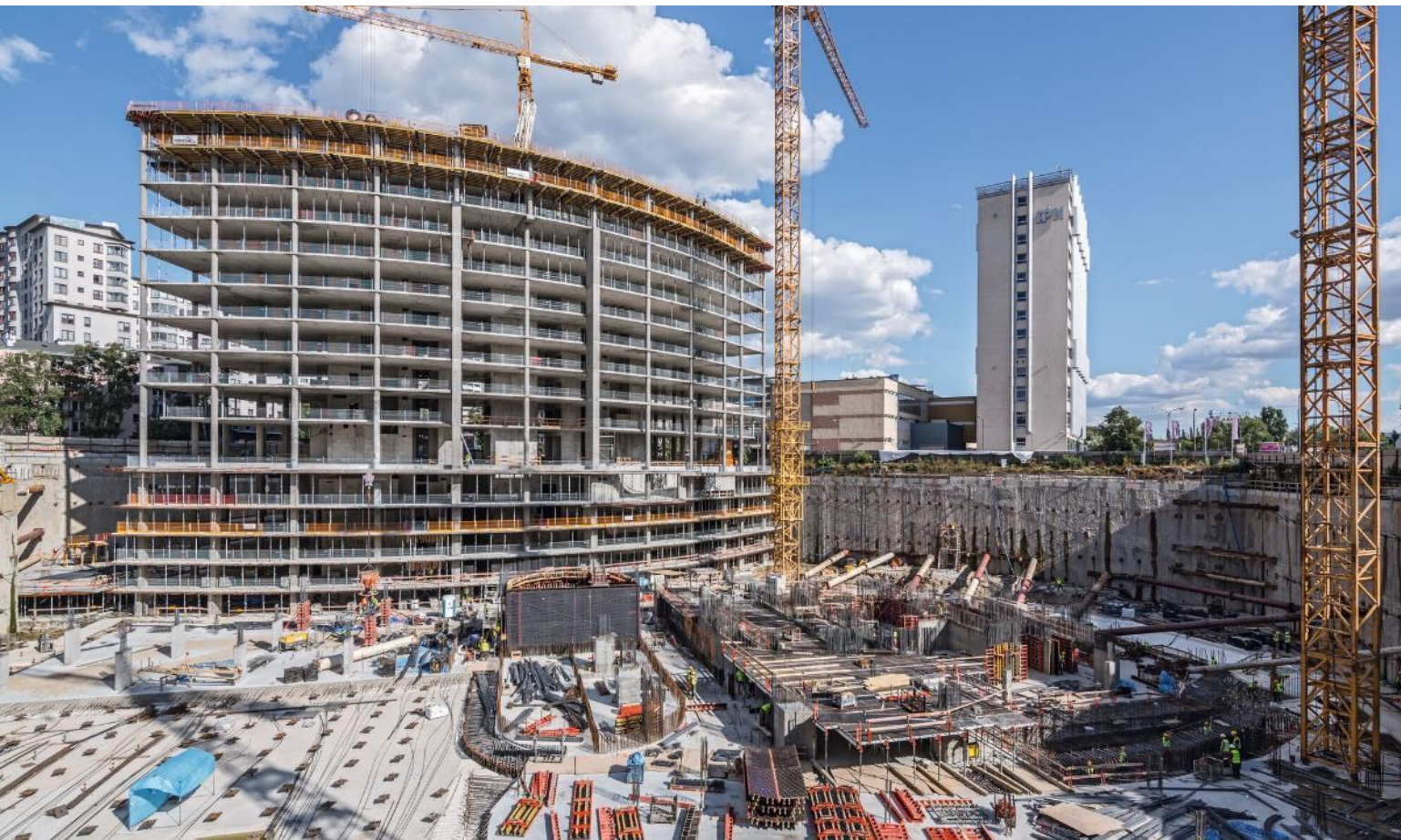
19.09.2022

В стенах



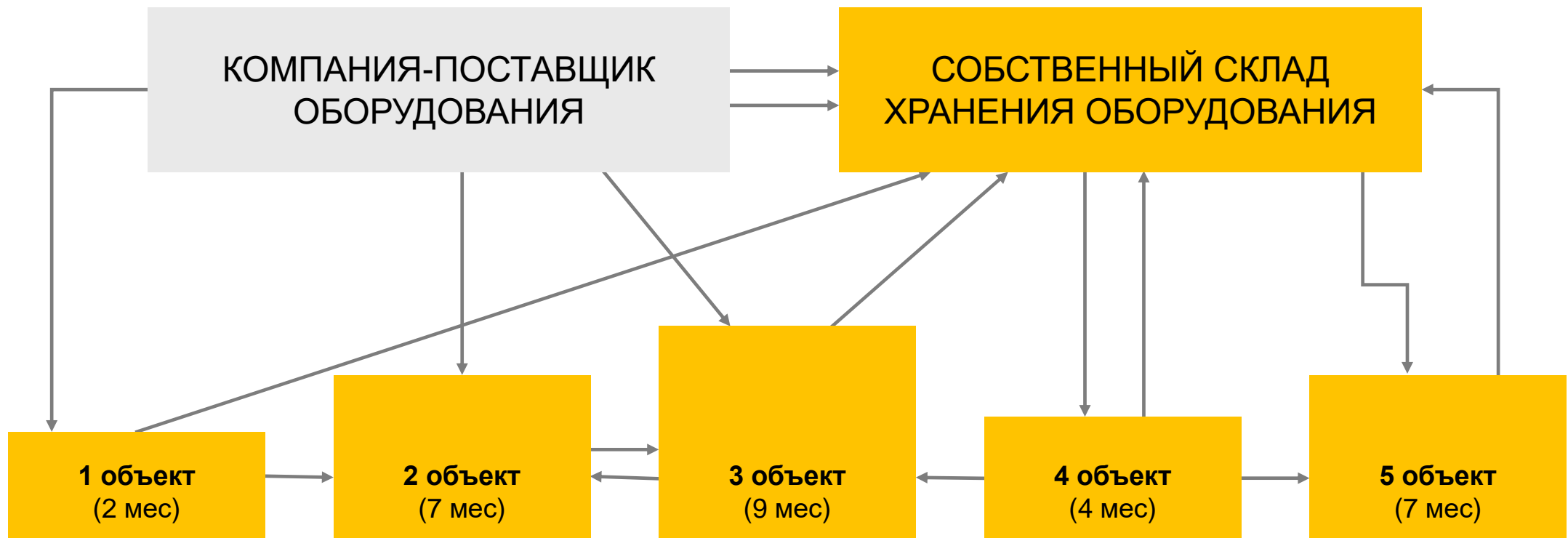
В перекрытиях





Какова реальная
стоимость владения?

КОМПЛЕКТАЦИЯ ОБЪЕКТОВ ОБОРУДОВАНИЕМ



ДОПОЛНИТЕЛЬНЫЕ ВРЕМЕННЫЕ И ФИНАНСОВЫЕ ЗАТРАТЫ ПРИ НАЛИЧИИ СОБСТВЕННОГО МАТЕРИАЛА

Значительные инвестиции



Нестабильная загруженность
парка материала



Нет своевременного
контроля качества



Содержание склада



Отсутствие единого стандарта
качества оборудования



Нет стандарта качества
по ремонту



Ограниченные возможности
парка оборудования



Движение материала между
объектами



Дефицит оборудования



СВОЕВРЕМЕННОЕ ПЛАНИРОВАНИЕ ЭКОНОМИТ **ВРЕМЯ И РЕСУРСЫ**



Проанализируйте

портфолио
ваших проектов



Определите

оптимальный
перечень имеющегося
оборудования
и ключевые элементы,
которые необходимы
в каждом проекте



Рассчитайте

дополнительное
оборудование
под каждый новый
проект

РАЦИОНАЛЬНОЕ ИСПОЛЬЗОВАНИЕ МАТЕРИАЛА

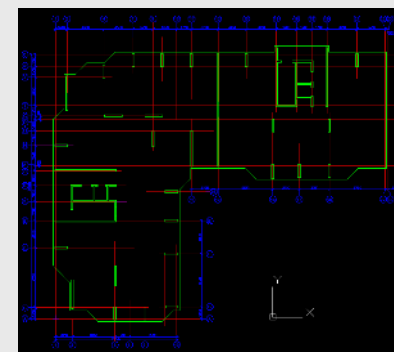
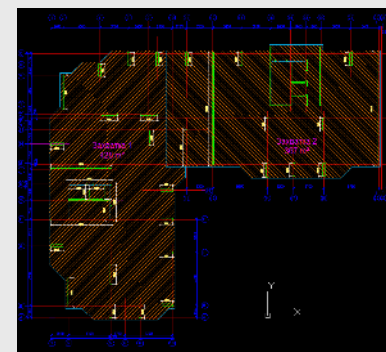
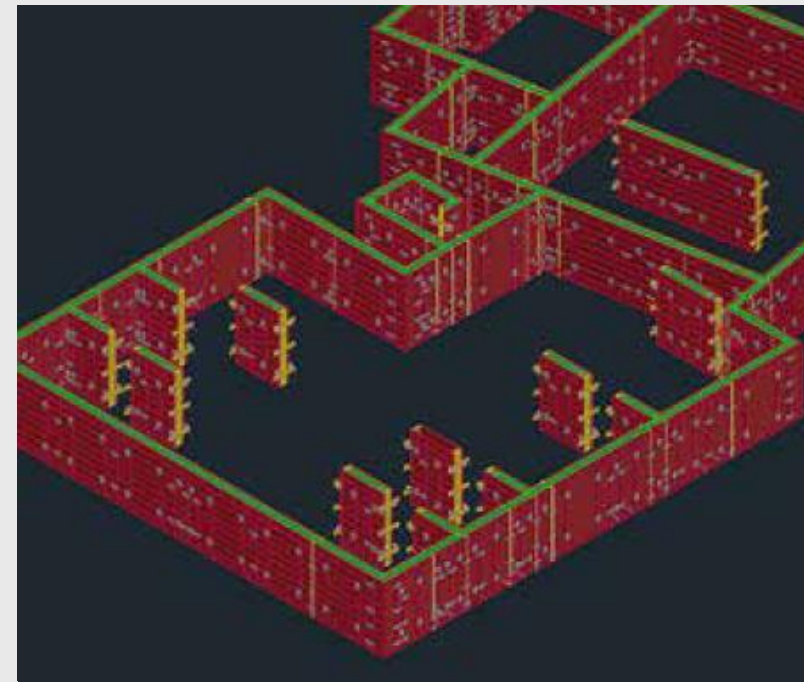
Движение материала
на объекте



ОПРЕДЕЛЕНИЕ ПОТРЕБНОСТИ В МАТЕРИАЛЕ И СОСТАВЛЕНИЕ ГРАФИКОВ ДВИЖЕНИЯ ОПАЛУБКИ

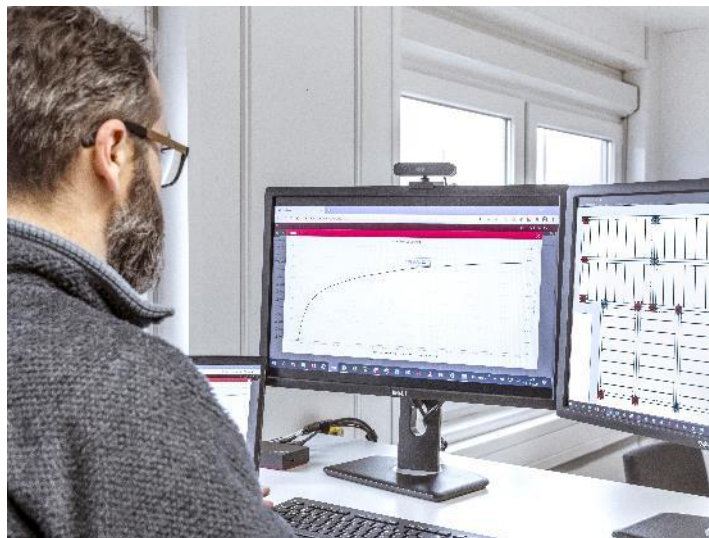
Description	Advance	Start	Stop	Finishing	May
Cycle 1		04/30/2016	05/08/2016		
Cycle 2		05/09/2016	05/14/2016		
Cycle 3		05/14/2016	05/22/2016		
Cycle 4		05/22/2016	05/31/2016		

Planned	Correction	Sum	Number	Description N1	ArtNr. N1	Weight	Total Weight
3	0	3	pk	STEEL WALE U100 SPRZ 120 CM	010090	24.60	74.70
1	0	1	pk	STEEL WALKER SRU 247 U120	103882	65.60	65.60
12	0	12	pk	TRIO PANEL TR 270x240	022570	329.00	3948.00
1	0	1	pk	TRIO PANEL TR 270x90	022520	115.00	115.00
6	0	6	pk	TRIO PANEL TR 270x72	022530	97.20	583.20
4	0	4	pk	TRIO PANEL TR 270x60	022560	87.40	349.60
6	0	6	pk	TRIO PANEL TR 270x30	022560	60.30	361.80
4	0	4	pk	TRIO CORNER TE 270x2	022580	69.80	279.20
66	0	66	pk	ALIGNMENT COUPLER BTD, G.	023500	4.58	302.28
6	0	6	pk	WALER 85	023561	8.52	51.12
6	0	6	pk	TRIO TIE HOLDER-2 AH, GALV.	023630	2.08	12.48
18	0	18	pk	TRIO BULKHEAD TIE TS, GALV.	023640	1.14	20.52
48	0	48	pk	DYWIDAG TIE ROD DW15 1.89M	030010	1.23	80.27
4	0	4	pk	DYWIDAG TIE ROD DW15 1.00M	030480	1.44	5.76
2	0	2	pk	DYWIDAG TIE ROD DW15 1.50M	030170	2.16	4.32
132	0	132	pk	WINGNUT PIVOT PLATE DW15 GALV	030370	1.66	219.12
10	0	10	pk	Filler support 21/27.9 L = 30cm		0.00	0.00
3	0	3	pk	Filler support 21/30 L = 270cm		0.00	0.00
20	0	20	pk	Tim 3/ 5 L = 30cm		0.00	0.00
15	0	15	pk	Tim 4/ 8 L = 30cm		0.00	0.00
2	0	2	pk	Tim 5/10 L = 270cm		0.00	0.00
4	0	4	pk	Tim 3/12.9 L = 270cm		0.00	0.00
4	0	4	pk	Tim 3/12 L = 270cm		0.00	0.00
2	0	2	pk	Tim 10/12 L = 270cm		0.00	0.00
				Sum Cycle		6452.97	
				Cycle Sum		6452.97	



Курс повышения
квалификации
«Управление
парком опалубки»

2 ФАКТОРА УСПЕХА ДЛЯ ПРАВИЛЬНОЙ РАСКЛАДКИ ОПАЛУБКИ



Удобные инструменты

для раскладки любых
опалубочных систем



Обучение сотрудников

использованию
программ по раскладке

КАЧЕСТВО \neq ЗАТРАТЫ

Безопасная
эксплуатация

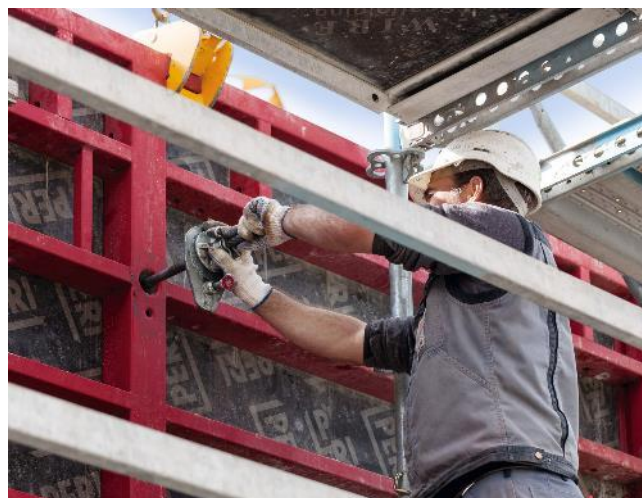
Срок службы

Качество бетонной поверхности

Трудозатраты

Универсальность

КАЧЕСТВО $=$ ПРИБЫЛЬ



Контроль качества



При выборе поставщика важным моментом является контроль качества на всех этапах производства:

- **Сырьё**

Профиль, фанера, герметик, порошковая краска

- **Производственный процесс**

Контроль за состоянием оборудования на линии

- **Готовый продукт**

Проверка геометрии и покраска каждого щита

Опалубка должна соответствовать 1-му классу согласно ГОСТ 34329-2017 «Опалубка. Общие технические условия».

Документация

Испытания

Инструкция по сборке и монтажу

Каталог для клиентов

Сертификация

Паспорт качества



Наличие полного пакета документов, соответствующих стандартам, позволяет безопасное использование опалубочной системы даже для самых ответственных проектов, например в атомной отрасли.

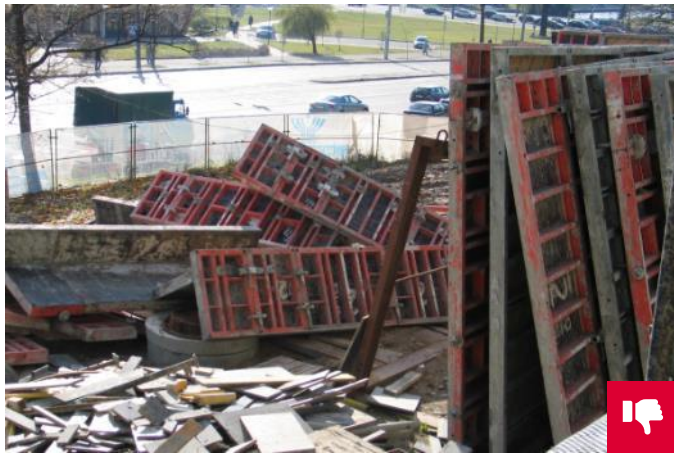


ПРОБЛЕМЫ ПРИ САМОСТОЯТЕЛЬНОМ РЕМОНТЕ

- Отсутствие внутренних стандартов качества поведения ремонтных работ
- Низкая оборачиваемость фанеры (отхождение фанеры от щита после 10-20 циклов бетонирования из-за некорректной установки)
- Перерасход фанеры в связи с неоптимальным раскроем
- Неудовлетворительное качество сварных соединений
- Затраты на персонал, оборудование, закупку комплектующих

**ПРАВИЛЬНАЯ
ЭКСПЛУАТАЦИЯ
И ХРАНЕНИЕ**





ОПТИМИЗАЦИЯ ЗАТРАТ НА ЛОГИСТИКУ

Транспортировка
и перемещения между
объектами



СКОЛЬКО МАШИН ВАМ НЕОБХОДИМО?



ВСЕСТОРОННЯЯ ПОДДЕРЖКА НА ОБЪЕКТЕ



Инжиниринг

Сборочный чертёж
Статический расчёт
КМД чертежи
Проектирование опалубки для архитектурного бетона



Планирование работ

Календарный график
Технологическая карта к продукту
ППР на монтаж опалубки/лесов



Техническое сопровождение на объекте

Инженерное сопровождение
Service Team. Сервис по приемке и оценке оборудования
Супервайзинг



Управление промышленным проектом

Система планирования проекта
Технический аудит
Управление парком оборудования клиента



Цифровые сервисы

BIM-моделирование
VR
3D сканирование объектов



Складские сервисы

Очистка и ремонт материала
Доставка



PERI Академия

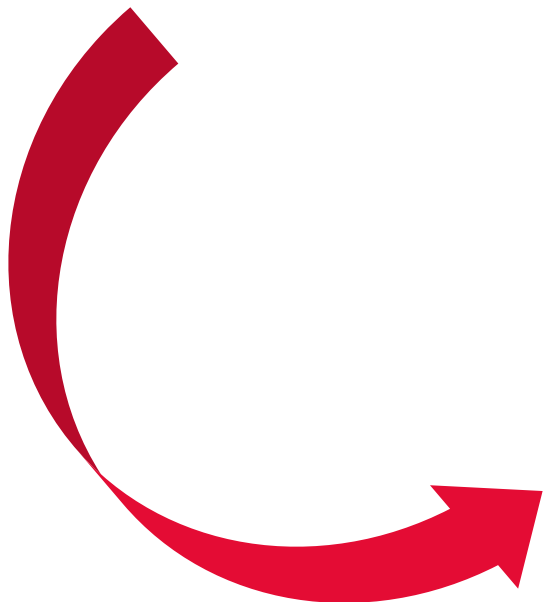
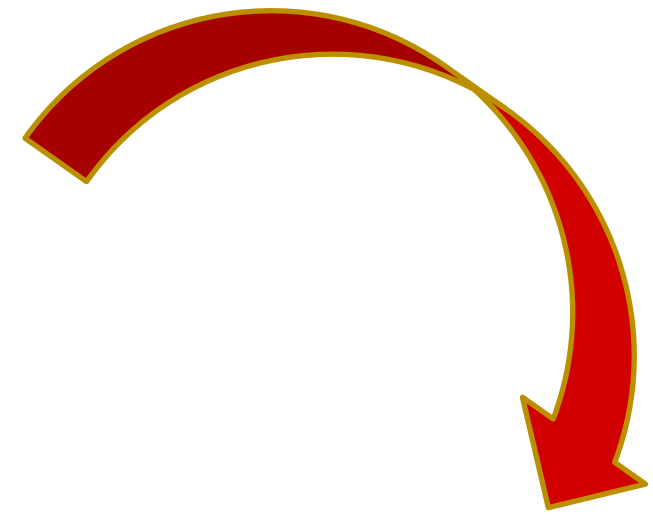
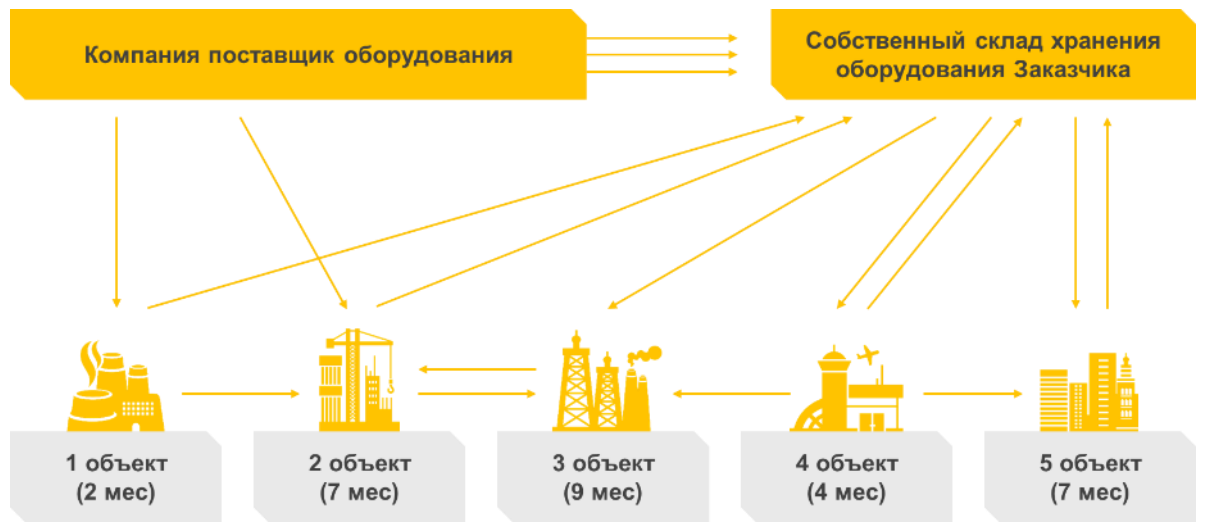
Тренинги
Курсы повышения квалификации
Обучение профессиям
Индивидуально спроектированное обучение



PERI

**Как эффективно
управлять парком опалубки
в условиях неопределенности?**

Трансформация мышления



TCOF®



Оценка объёмов строительства / объёмов оборудования и стоимость его хранения



Оценка расходов на поддержание в рабочем состоянии парка опалубки



Оценка производительности и накладных расходов при эксплуатации

Итог

1

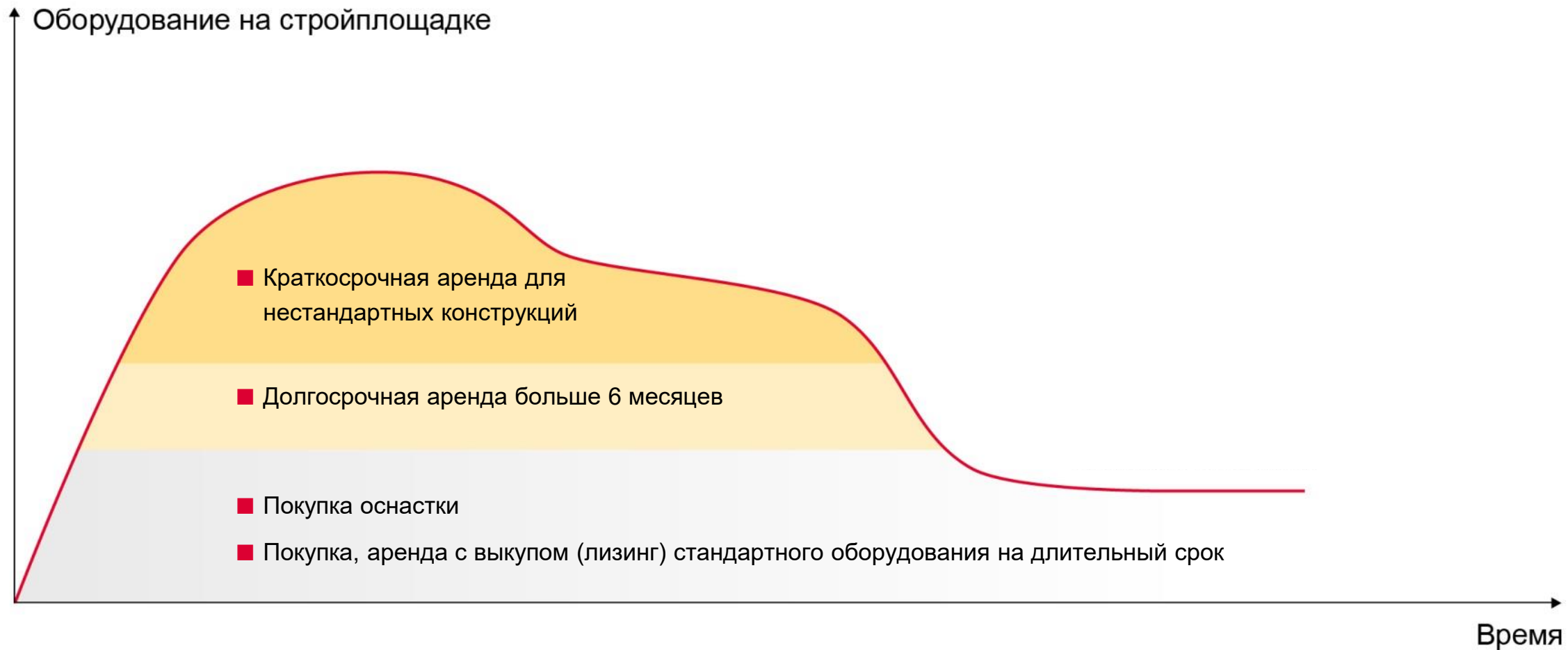
Узнаём реальную стоимость покупки 1м² опалубки, которая включает в себя все косвенные расходы помимо первоначальной стоимости

2

Определяем процент эффективности использования своего собственного парка опалубки

3

Узнаём какой объём оборудования является для компании оптимальным для покупки и какой для аренды





ОБУЧЕНИЕ И ПОВЫШЕНИЕ КВАЛИФИКАЦИИ В СТРОИТЕЛЬНОЙ ОТРАСЛИ

PERI Академия



**ЗНАКОМА ЛИ ВАМ
ТАКАЯ СИТУАЦИЯ?**



**Нарушения технологии
строительства**



**ИЛИ ТАКАЯ
СИТУАЦИЯ?**



Нарушение техники безопасности

Нарушения техники безопасности и несоблюдение технологий монтажа



Несчастные случаи



Ответственность

УК РФ Статья 293. Халатность



Порча материала
при его эксплуатации
и хранении и перерасход
материала



Финансовые потери



Низкая квалификация
персонала



**Несчастные случаи,
ответственность,
финансовые потери**



ВСЁ ЭТО ПРИВОДИТ К НЕСЧАСТНЫМ СЛУЧАЯМ И УДОРОЖАНИЮ ПРОЕКТА

Повышение квалификации персонала и соблюдение ТБ

**ПРИВОДИТ К ПОВЫШЕНИЮ ЭФФЕКТИВНОСТИ ПРОЕКТА
И СОКРАЩЕНИЮ ЗАТРАТ**

- Увеличение скорости выполнения строительных работ
- Исключение ошибок при монтаже
- Повышение уровня безопасности при выполнении работ с опалубкой
- Понимание различий в технологии монтажа опалубки

**ПОВЫШЕНИЕ
ЭФФЕКТИВНОСТИ**

- Уменьшение процента повреждения материала
- Исключение перерасхода материала, ввиду понимания правильной технологии монтажа
- Понимание последствий неправильного монтажа

**СОКРАЩЕНИЕ
ЗАТРАТ**

Опыт PERI

БОЛЕЕ 1000 ОБРАЗОВАТЕЛЬНЫХ МЕРОПРИЯТИЙ ЗА 10 ЛЕТ



PERI Академия сегодня

ОБУЧЕНИЕ И ПОВЫШЕНИЕ КВАЛИФИКАЦИИ В СТРОИТЕЛЬНОЙ ОТРАСЛИ

Разнообразие форматов:
онлайн, очно, смешанный
Обучаем в Учебном Центре PERI
и на вашей площадке

Тренинги

онлайн, офлайн

 15-40 минут

 сертификат PERI


 бесплатно

Повышение квалификации

онлайн, офлайн

 от 16 часов

 Удостоверение, сертификат

 21 990 руб — онлайн;
29 990 руб — офлайн

Получение профессии

офлайн

 40 часов

 Удостоверение, сертификат

 18 990 руб

Индивидуально спроектированное обучение

онлайн, офлайн

 От 8 часов

 сертификат PERI

 7 200 руб за один день

Обязательное целевое обучение



Работа на высоте,
Работа в ОЗП,
Оказание первой
помощи

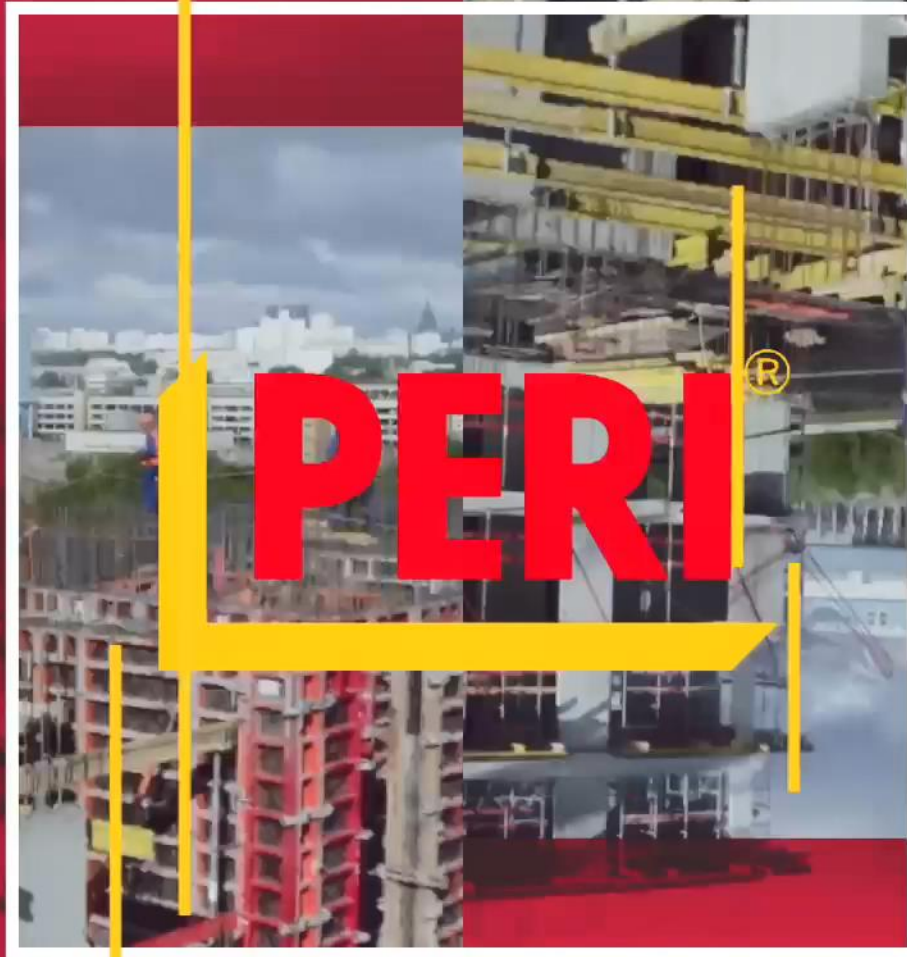
Мероприятия и сотрудничество с учебными заведениями



52 строительных
ВУЗа
1 строительный
колледж

+

+



СПАСИБО ЗА ВНИМАНИЕ

у вас остались вопросы?